

Spanische Serenade.

Gedicht von Alexander Puschkin.

Für mittlere Singstimme mit Klavierbegleitung

komponiert von

Leinhard Appel.

Serenade. 44)

Ich halt, Inesilla,
Am Fenster dir Nacht!
Tief schlummert Sevilla
In schweigender Nacht.

Voll Liebesglut harre
Im Mantel ich hier
Mit Schwert und Gitarre —
O, zeige dich mir!

Schläfst du, wird dich wecken
Gitarrenton leis,
Mein Schwert soll hinstrecken
Den Argus, den Greis!

Die Leiter wirf zu mir
Des Stricks ohne Scheu! ...
Du zögerst? Hast du mir
Gebrochen die Treu?

Ich halt, Inesilla,
Am Fenster dir Nacht!
Tief schlummert Sevilla
In schweigender Nacht!

Spanische Serenade.

Andante.

2 Oppel.

Singst.

Tu bella, Te silla, am Fenster dir Nacht.

Klav.

mp Tief schlummert Sevilla in schweigender Nacht. Voll Liebesglut harre im
rit. *mpo* *cresc.*

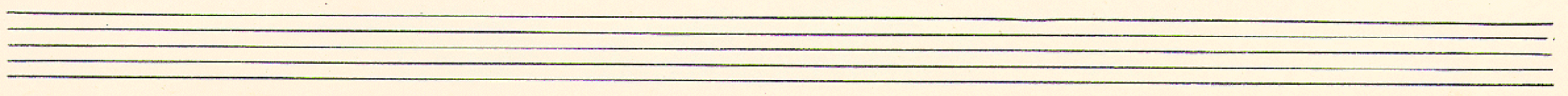
haukel ich hier, mit Schmelz und Guitarre, o zeige dich mir!

Schiffst du, wird dich sehen Sei. Larven - ton leis. Mein Schwert soll hin -

Handwritten musical score for the first system, featuring three staves with treble, alto, and bass clefs. The music is in G major and 3/8 time. The lyrics "Schiffst du, wird dich sehen Sei. Larven - ton leis. Mein Schwert soll hin -" are written above the top staff. Performance markings include "p" (piano) and "8va" (octave up) in the middle and right sections.

Handwritten musical score for the second system, featuring three staves with treble, alto, and bass clefs. The music continues in G major and 3/8 time. The lyrics "Strecken den Argen, den Preis. Die Liden wird zu mir das Strick, ohne" are written above the top staff. Performance markings include "8va" (octave up) and "dim." (diminuendo) in the middle section.

Handwritten musical score for the third system, featuring three staves with treble, alto, and bass clefs. The music continues in G major and 3/8 time. The lyrics "Schen! Du Zigerst? Hast du mir ge - brochen die Tren?" are written above the top staff. Performance markings include "rit." (ritardando) in the middle section. The system ends with a double bar line and a "16" measure mark.



mp
 Tempo primo. Tief schlummert Sevilla in schweigender Nacht. *f*
rit.

f halt, Sevilla, am Fenster dir Nacht!
dim... Ped.

p.